

Senfoni No.6, Fa Majör Op.68 (Pastoral)

* Allegro ma non troppo * Andante molto moto * Allegro * Allegro * Allegro con brio



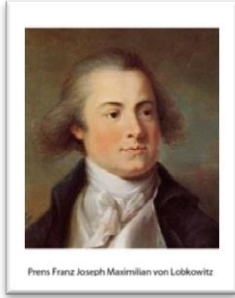
Beethoven 6. Senfoni'sine 1807 yılında başlamış, 1808 yazında Heiligenstadt civarındaki Wiesenthal'de tamamlamıştır. 5. Senfoni'siyle aynı gün, 22 Aralık 1808'de ilk kez seslendirilen eserini "Kır yaşamını anımsatan başlığı altında Senfoni" olarak ilan etmişti. Pastoral adıyla tanınan senfoniye besteci, Viyana yakınındaki Heiligenstadt ormanlarından ve kırlarından aldığı ilhamla, her bölüme ayrı bir başlık koymuş; ancak daha sonra 1827'de basılan partiyonun başına da "Resimlemekten çok, duyguların anlatımı" cümlesini ekleyerek, eserde doğa ve doğa olaylarının olduğu gibi canlandırılmasına değil de, bunların karşısında duyulan hislerin müzikle anlatılmasını gözettiğini belirtmiştir.

Aynı zamanda Prens Lobkowitz ve Kont Rasumowsky'ye ithaf edilen 6. Senfoni, geleneksel dört bölümlü senfoni kuruluşuna karşın beş bölümden oluşan yapısıyla bir yenilik gibi görünürse de, çığır açıcı olmayıp XVIII. yüzyılın başındaki taklitçi estetiğe daha yakındır.

5. senfoni ile aynı tarihte yazılan ve prömiyeri aynı tarihte yapılan 6. Senfoni, Beethoven'in olağan gücünü ve hararetini daha zarif ve hacimli bir ruh haliyle tamamlar gibidir. Beş bölümün her biri müzik için açıklayıcı anahtar işlevi gören betimlemeler içerir. Her ne kadar fırtına Beethoven'in üstünlüğünün bir parçası olan o hayret uyandıran şiddetli tınıyı cömert bir şekilde ortaya saçıyor da, geri kalan bölümlerdeki mutluluk, sükunet, eğlence ve şükran duyguları bu senfoniye, Beethoven'in tarzını bazen çok yorucu ve yoğun bulan dinleyicilerin en sevdiği çalışmalardan biri haline getirmiştir. Belleklerde yer alan pasajlar arasında birinci bölümdeki birbiriyle örülü kaleydoskopik dokuları vurgulayan statik ya da hipnotik olarak armoni dizileri, ikinci bölümün sonuna doğru ortaya çıkan kuş sesleri ve fırtınanın merkezinden yükselen rüzgar ve gök gürlemeleri bulunur.

2/4'lük ölçüde ve Fa Majör tondaki 1. Bölüm (Allegro ma non troppo) "Kıra çıkışın insan ruhunda uyandırdığı neşeli duygular" başlığını

taşır. Kemanlarda duyulan, bir çobaninki gibi basit ve doğal ezgi bütün bölüme egemen olur ve pastoral havayı vurgular...

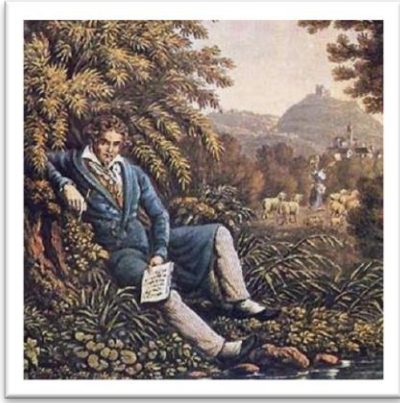


Franz Joseph Maximilian von Lobkowitz



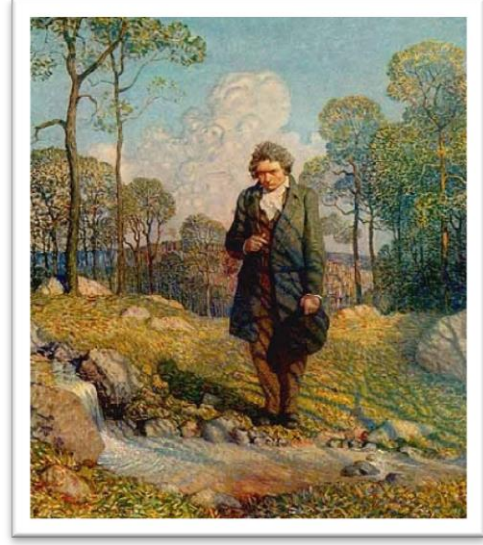
Kont Andrey Kirillovich Razumovskiy

12/8'lik ölçüdeki 2. Bölüm (Andante Molto moto), "Dere kenarında bir sahne" başlığını taşır. Kemanların lirik ve trillerle süslenen ezgisi mırıldanan dereyi duyurur. Bunu, iç huzuru yansıtır gibi duygulu bir ezgi izler. Daha sonra işitilen kuş seslerinin her biri, Beethoven'ın partisyona yazdırdığı gibi başka bir çalgıyla belirlenir: Flüt bülbülleri, obua bildircini, klarinet ise guguk kuşunu canlandırır...



3/4'lük ölçüdeki 3. Bölüm (Allegro) "Köylülerin neşeli beraberliği" başlığını taşır. Yaylıların kesik staccato'larıyla duyurulan bir köylü çalgı topluluğu eşliğinde fagot ve korno gürültülü dansları yansıtır gibi neşelidir. Üflemeli çalgıların yanlış girişleri, cırlak obuaya eşlik eden dik başlı fagot, amatör köylü çalgıcıları simgeler. Ama sona doğru atmosfer değişir;

kuşku ve karanlık anlamlı motif çalın bir Presto'ya dönüşür: Fırtına belirmektedir...



4/4'lük ölçüdeki 4. Bölüm (Allegro) "Gökgürültüsü ve fırtına", ilk şimşekten önceki ürkütücü havayı yansıtan kontrbas tremololarıyla, huzursuz kemans kadanslarıyla duyurulur. Yuvarlanan pasajlar, basların boğuk tınıları, pikolo flüt, davul ve trombonların yardımıyla ara vermeden büyük gürültüyle ateşli (Furiosa) şekilde fırtına canlandırılır. Sonra fırtına yavaş yavaş uzaklaşır...

6/8'lik ölçüdeki 5. Bölüm (Allegretto) "Çoban şarkısı, fırtınadan sonraki mutluluk ve şükran duyguları"nda solo klarinetin barışçı ezgisi duyulur. "Çoban şarkısı"na kemanlar "Şükran duygusu"yla yanıt verirler. Senfoni, dinleyicileri adeta sükûn ve huzur içindeki doğanın kucağına bırakarak son bulur.

(Süre 40')

Ludwig van Beethoven - Symphony No. 6 in F major, op. 68 "Pastorale"
<http://www.youtube.com/watch?v=dh451aWvaY>

Ludwig van Beethoven, Sesta Sinfonia Op. 68 in Fa maggiore, "Pastorale" - Riccardo Muti
http://www.youtube.com/watch?v=H0_yQQN54Gg

BEETHOVEN.- Sinfonia № 6 en Fa Mayor Op.68 (Pastoral)
<http://www.youtube.com/watch?v=DL0tjnK8ZKM>

Kazım ÇAPACI

